



N°2 NOVEMBRE - DÉCEMBRE 2007

## LA LETTRE DE L'OFFICE DE TOURISME

### Sommaire **Territoire**

Page **2** **Actualités**

Tourisme et Handicap

Page **3-4** **Agenda des quatre communes**

## Édito

Voici donc la deuxième lettre d'information que vous offre l'Office de tourisme de Marne et Chantereine. La première a reçu un bon accueil tant auprès du public que des associations, c'est pourquoi nous nous devons de préserver et d'améliorer cet outil de communication. Peu à peu les associations, les villes remontent et remonteront de plus en plus les informations qui nous sont indispensables à la réalisation de cette lettre.

Je veux profiter de cet éditorial pour vous annoncer les actions que va entreprendre l'Office de tourisme.

Une journée «Portes-Ouvertes», le samedi 17 novembre où les associations et les visiteurs seront accueillis dans des locaux rénovés, une nouvelle signalétique, de nouveaux horaires d'ouverture, un partenariat avec le musée de Chelles, des animations réalisées avec les associations. Toujours avec les associations, des conventions selon le type de prestations et d'échanges, le relais à l'accueil de l'Office de certaines expositions réalisées dans les villes.

Mais nous devons aller plus loin et sortir de notre Communauté de communes pour travailler avec celles qui nous sont proches et le pôle touristique Marne Nord, huitième pôle touristique de la région Ile-de-France.

Nous devons également travailler à l'implantation du musée des transports urbains.

**Jean-Pierre ARNOULD**

Président de l'Office de Tourisme

### **JOURNÉE** **«PORTES-OUVERTES»**



Samedi 17 novembre à partir de 14h, l'Office de tourisme de Marne et Chantereine vous ouvre ses portes dans le cadre d'une journée placée sous le signe de l'échange, de la rencontre et de la convivialité. Le but est de faire découvrir aux habitants du territoire ce lieu ressources des quatre villes de la Communauté. L'animation et la bonne humeur seront au rendez vous de cet après-midi musical et festif. Les Flagada's, quatre clowns musiciens amuseront les enfants. Venez nombreux partager le verre de l'amitié !

#### **Portes-ouvertes**

De 14h30 à 16h30 : animation des clowns musiciens « Les FLAGADA'S »

À NOTER : ouverture habituelle le matin de 9h30 à 13h

L'Office de Tourisme de Marne et Chantereine vous accueille avec de nouveaux horaires plus adaptés :

< **Horaires d'hiver : 9h30-13h / 14h30-18h**  
à partir du 1<sup>er</sup> octobre de chaque année

< **Horaires d'été : 9h30-13h / 15h-18h30**  
à partir du 1<sup>er</sup> avril de chaque année





# TOURISME ET HANDICAP



## UN LABEL POURQUOI ?

Développer une offre touristique et permettre l'accessibilité à tous.

- ➔ **HANDICAP MOTEUR**
- ➔ **HANDICAP MENTAL**
- ➔ **HANDICAP VISUEL**
- ➔ **HANDICAP AUDITIF**

Le Comité Départemental du Tourisme de Seine-et-Marne a été chargé par l'association nationale Tourisme et Handicap d'évaluer les sites inscrits pour l'obtention des labels Tourisme et Handicap.

Il en existe quatre :

- handicap moteur, handicap visuel
- handicap auditif, handicap mental

N'hésitez pas à contacter Catherine BOUSSI ASTIER au Comité Départemental du Tourisme pour une éventuelle visite ou des informations complémentaires.

Tél : 01.60.39.60.51

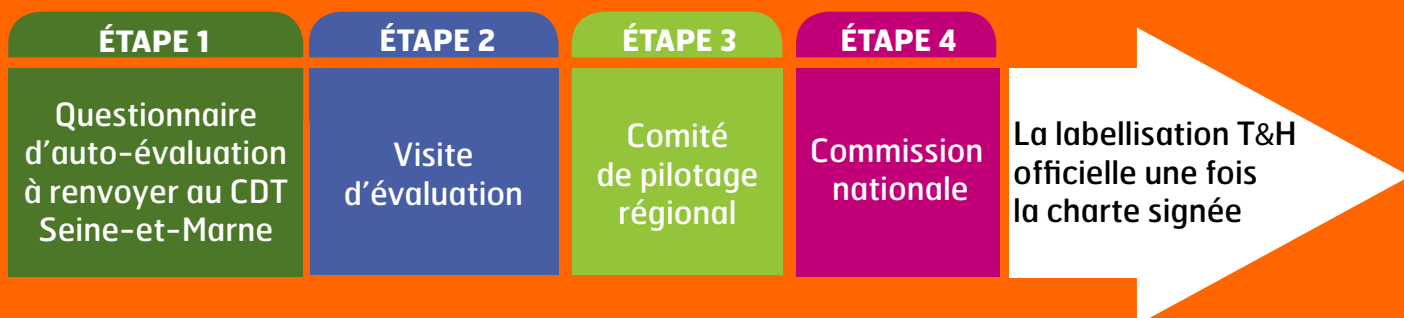
Pour les personnes en situation de handicap, le label est à la fois une source d'information fiable et une garantie d'autonomie. Pour les professionnels, le label est à la fois un preuve d'implication et un avantage concurrentiel.

Vous pouvez obtenir :

- Un ou plusieurs des 4 labels
- Une subvention à hauteur de 40 % du montant des travaux plafonnée à 100 000 € de la part de la Région, une subvention à hauteur de 10 % du montant des travaux ou acquisition de matériel adapté de la part du Département
- Une aide technique d'organismes spécialisés

## « TOURISME ET HANDICAP »

### PROCESSUS D'OBTENTION DU LABEL





# BOUGEZ EN MARNE ET CHANTEREINE

## NOVEMBRE

<b>EXPOSITION</b>	<b>du 13 au 21</b>	<b>Exposition « Les Peintres Vairois »</b> Centre des Arts et Loisirs, 31/33 av Jean Jaurès à Vaires-sur-Marne du lundi au vendredi de 10h à 12h et de 14h à 19h, le samedi de 10h à 12h et de 14h à 17h. Rens. : 01 64 26 10 96
<b>EXPOSITION</b>	<b>18</b>	<b>Exposition « Partageons nos Passions »</b> De nombreux talents exposent leur savoir-faire, arts divers au Château de Brou-sur-Chantereine - Tout public - Rens. : 01 64 26 66 69
<b>SOLIDARITÉ</b>	<b>du 21 au 24</b>	<b>Semaine de la Solidarité Internationale sur le thème de l'Éducation</b> organisée par la Mairie de Courtry <b>Marché de produits « Équitables »</b> : le 24 novembre, ouvert au public Espace Robert Jacobsen - Rens. : 01 64 26 60 00
<b>THÉÂTRE</b>	<b>21</b>	<b>Spectacle pour enfants : pestacle-goûter dès 5 ans</b> « Deux jambes, deux pieds, mon œil » à 15h Salle les variétés, 72 rue de Chelles à Vaires-sur-Marne. Rens. : 01 64 26 10 96
<b>MUSIQUE</b>	<b>23</b>	<b>RED NOSE BLUES ROCK «les plateaux »</b> Musique actuelle par des groupes locaux à Vaires-sur-Marne À partir de 20h au Centre des Arts et Loisirs. Rens. : 01 64 26 10 96
<b>TOURISME</b>	<b>24</b>	<b>Remise des prix « Villes et Villages fleuris de Seine-et-Marne »</b> par le Comité départemental du tourisme, au Centre culturel de Chelles à 15h
<b>TOURISME</b>	<b>24 et 25</b>	<b>Exposition-vente d'hiver du Club de l'Amitié Vairoise</b> Salle 101 de la maison des associations, 8-10 rue Alphonse Manceau à Vaires-sur-Marne
<b>CINÉMA</b>	<b>25</b>	<b>Projection / débat du film documentaire américain « Une vérité qui dérange » d'Al Gore, Prix Nobel de la Paix 2007</b> à 14h, Espace Robert Jacobsen
<b>THÉÂTRE HUMOUR</b>	<b>30</b>	<b>Dau et Catella et non pas le contraire</b> au théâtre de Chelles, place des Martyrs de Châteaubriant à 20h45. Rens. et réservations. : 01 64 21 02 10
<b>CINÉMA</b>	<b>29</b>	<b>Conférence filmée de Connaissance du Monde. « La Loire - Le grand fleuve »</b> Film de Jean-Louis Mathon à 14h30, salle "Les Variétés" à Vaires-sur-Marne
<b>EXPOSITION</b>	<b>29, 30 1<sup>ER</sup> DÉC</b>	<b>11<sup>e</sup> Salon de l'Intelligence de la Main et de la Technologie</b> Thème : Les Métiers et Formations de l'Énergie et du Développement Durable De 9h à 12h et de 13h30 à 17h, entrée libre, au Centre culturel de Chelles

### ÉTAPE 1

L'état d'accessibilité de votre hébergement est apprécié grâce à un questionnaire d'auto-évaluation.

### ÉTAPE 2

Vous souhaitez vous engager dans une démarche de labellisation, vous recevrez la visite d'évaluateurs chargés de recenser les aménagements de votre hébergement.

### ÉTAPE 3

Un groupe de travail au niveau régional se réunit. Votre hébergement remplit les critères obligatoires, il émet un avis favorable à la labellisation.

### ÉTAPE 4

Au vu des conclusions, l'association nationale Tourisme et Handicap, seule compétente, délivre le label «Tourisme et Handicap».

Votre hébergement n'a pas besoin d'être accessible aux quatre types de handicap pour être labellisé.

# D É C E M B R E

## MUSIQUE du 2 au 21

**Festival « Dominantes Musique »**, organisé par le Théâtre de Chelles, en partenariat avec le Conservatoire de musique Marne et Chantereine et les associations de pratique musicale, dans une démarche de rencontres entre professionnels et pratiques locales :

- «Mardi Brass Band» - le 2 - «Gipsy Project» - le 8 - «Cell'Offenbach» - le 9 - au Théâtre de Chelles
- L'Orchestre de contrebasses - les 20 et 21 - au Théâtre de Chelles et à la salle Les Variétés à Vaires
- Concert des professeurs de l'école de musique de Chelles - le 7 - au Théâtre de Chelles
- Concert des cordes graves des écoles de musique de Chelles et de Vaires - le 14 - au Centre des Arts et Loisirs à Vaires
- Ensemble Divertimento - le 9 - au Théâtre de Chelles
- Spectacle de La Gaîté «Les Saltimbanques» (opérette) - les 15, 16 et 23 - au Théâtre de Chelles

Programme détaillé au 01 64 21 02 10 et sur le site : [theatre.chelles.fr](http://theatre.chelles.fr)

<b>EXPOSITION</b>	<b>4</b>	<b>Sortie culturelle au Musée d'Orsay</b> organisée par l'université Interâges de Chelles. Tél. : 01 64 26 61 40
<b>MUSIQUE</b>	<b>6</b>	<b>Concert « Chanson française »</b> au théâtre de Chelles organisé par l'université Interâges de Chelles. Tél. : 01 64 26 61 40
<b>MUSIQUE</b>	<b>7</b>	<b>Cabaret « ZA »</b> Centre des Arts et Loisirs à 20h30 - 31/33 av. Jean Jaurès à Vaires-Sur-Marne. Rens. : 01 64 26 10 96
<b>SOLIDARITÉ</b>	<b>7 et 8</b>	<b>Téléthon</b> à Chelles , au centre culturel de 14h à minuit le vendredi . Le samedi, de 8h à 12h. Plusieurs manifestations dans toute la ville
<b>SOLIDARITÉ</b>	<b>8</b>	<b>Téléthon</b> à partir de 8h30 au foyer des personnes âgées « Les Mésanges » , 10 av. des Mésanges à Vaires-sur-Marne
<b>LECTURE PUBLIQUE</b>	<b>8</b>	<b>La bande dessinée à l'honneur : Tarek et les illustrateurs : Vincent Pompetti et Eddy Vaccaro</b> Dédicace dès 11h et atelier d'illustrations de 15h à 17h. Bibliothèque J. Sterlin à Vaires-sur-Marne. Rens./Réservations : 01 64 26 11 24
<b>MUSIQUE</b>	<b>11</b>	<b>Concert de l'Orchestre d'Harmonie de Vaires et des Cheminots</b> organisé par le Comité d'Entente des Anciens Combattants à 20h30, salle « les Variétés» 72, rue de Chelles à Vaires-sur-Marne
<b>CINÉMA</b>	<b>12</b>	<b>Ciné-goûter « Le Vilain petit canard et moi »</b> - 15h salle « les Variétés» 72, rue de Chelles à Vaires-sur-Marne
<b>MARCHÉS DE NOËL</b>	<b>du 7 au 16</b>	<b>à Brou-sur-Chantereine</b> : le 7 de 16h30 à 20h30, parc de la Mairie
		<b>à Chelles</b> : du 11 au 16 de 10h à 19h, parc du Souvenir Émile Fouchard
		<b>à Courtry</b> : le 15 de 14h à 18h et le 16 de 10h à 19h, espace Robert Jacobsen
		<b>à Vaires-sur-Marne</b> : le 16 de 8h à 13h sur le marché, 8/10 rue Jules Ferry
<b>MUSIQUE</b>	<b>18</b>	<b>Concert : « Le Cordéame Quartet » musiques : du jazz à la Bossa Nova</b> de 14h à 16h, salle Albert Caillou à Chelles. Rens. : Université Interâges au 01 64 26 61 40